

# IMMEUBLE INDUSTRIEL "GALILÉE" À YVERDON-LES-BAINS

Réalisation : 2010 - 2011

1400 Yverdon-les-Bains

## Nouvelle construction

### Maîtres de l'ouvrage

Galilée 2 SA  
Société immobilière  
Rue Galilée 2  
1400 Yverdon-les-Bains  
www.galilee-2sa.ch

### Architectes

Philippe Gilliéron  
Avenue Haldimand 1  
1400 Yverdon-les-Bains  
architecture@ph-gillieron.ch

### Ingénieur civil

Perret-Gentil + Rey & Associés S.A.  
Rue de la Villette 34  
1400 Yverdon-les-Bains  
www.ingenieurs.ch

### Géomètre

Jaquier-Pointet SA  
Rue des Pêcheurs 7  
1401 Yverdon-les-Bains

Photos: Jacqueline Mingard



### HISTORIQUE / SITUATION

La construction d'un bâtiment comprenant des ateliers de production, avec possibilité de mettre en place des machines lourdes (planchers avec surcharges de 1'000 et 700 kN) n'est pas courante dans la zone du parc technologique.

### PROGRAMME

Les besoins d'extensions des entreprises Schott Suisse SA et Tital SA, à l'étroit dans le bâtiment voisin, ont donné l'impulsion pour la construction de ce bâtiment.

### CONCEPT

Le bâtiment est construit sur des pieux. L'ossature porteuse complète est réalisée en béton et acier. Elle permet d'assurer une rigidité et une stabilité de l'ouvrage. Les charges importantes des machines de production et l'importance de la précision de leur travail nécessite ce type de construction.

### MESURES PARTICULIERES

Construction de secteurs en dalles flottantes pour permettre des mesures de contrôle extrêmement précises.

Terrassements

### CAND-LANDI SA

Grandsonnet 3  
1422 Grandson  
T. 024 447 42 00  
www.candlandi.ch

Portes sectionnelles

### RIEDER SYSTEMS SA

Route du Verney 13  
1070 Puidoux  
T. 0848 848 650  
www.riedersystems.ch

Menuiserie extérieure PVC/ Alu

### EGOKIEFER SA

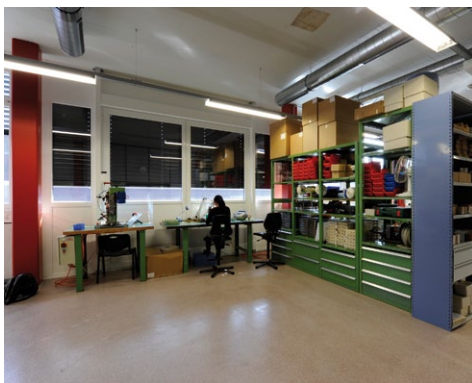
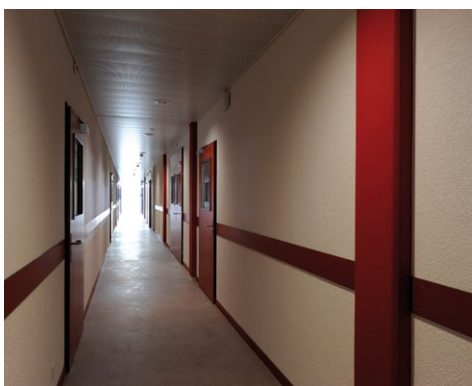
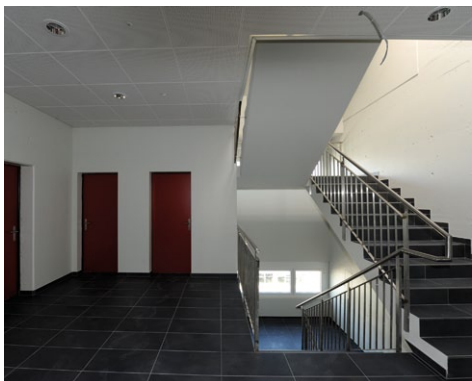
Avenue des Portes-Rouges 55  
2000 Neuchâtel  
T. 032 722 63 30  
www.egokiefer.ch

Coupoles exutoires de fumée

### ALGITEC SYSTÈMES DE SÉCURITÉ

Rue du Nord 1  
1400 Yverdon-les-Bains  
T. 024 420 18 86  
www.algitec.ch





### AMENAGEMENTS EXTERIEURS

Les aménagements extérieurs tiennent compte du projet de modification du plan partiel d'affectation "parc scientifique et technologie Y-PARC". Ce nouveau règlement en voie d'être adopté limite le nombre de places de stationnements, afin de développer une mobilité douce, gérer le trafic et concentrer le stationnement.

### LES DEFIS

Les travaux ont débutés en juin 2011; 12 mois plus tard, un étage de production devait être opérationnel et en fonction.

Le système constructif sans préfabrication et les installations techniques multiples ont représenté un véritable défi relevé grâce à une excellente collaboration avec les entreprises.

### LES POINTS FORTS DU PROJET

Ce bâtiment est équipé d'une réception, d'une salle de conférence ainsi que d'une cafétéria.

Il dispose de 2 ascenseurs (8 personnes), d'un monte-charge de 4'000 kg, fortes sollicitations sur les dalles.

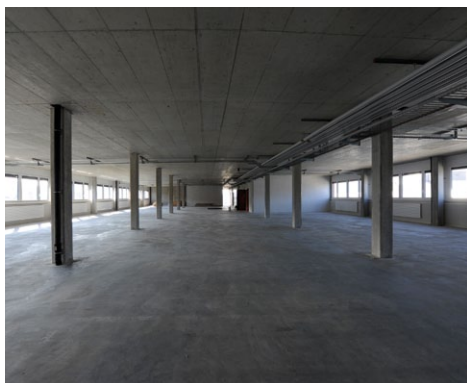
Equipement CFC3, ventilation, air comprimé, froid, climatisation etc...

Fosses de décantation et déshuileur.

Une demande d'installation de 220 panneaux solaires photovoltaïques, soit environ 374 m<sup>2</sup> est en cours.

### CARACTERISTIQUES GENERALES

Surfaces brutes de planchers : 5'400 m<sup>2</sup>  
Volume SIA : 24'000 m<sup>3</sup>



Peinture, enduit, cloisons, isolation

**ENTREPRISE DE PLÂTRERIE  
PEINTURE ROY FRÈRES SNC**  
Chemin de Cotty 13  
1442 Montagny-près-Yverdon  
T. 024 445 42 32

Installation électrique  
**VO ÉNERGIES, SOCIÉTÉ  
ELECTRIQUE DU CHÂTELARD**  
Grand-Rue 1  
1337 Vallorbe  
T. 058 234 20 00  
[www.voenergies.ch](http://www.voenergies.ch)

Installation de chauffage  
**ALVAZZI CHAUFFAGE  
SANITAIRE SA**  
Route de Chavornay  
1350 Orbe  
T. 024 442 84 84  
[www.groupealvazzi.com](http://www.groupealvazzi.com)

Installation de ventilation  
**NORDVENT R-TECH SA**  
Rue des Petits-Champs 17  
CP 1009  
1401 Yverdon-les-Bains  
T. 024 423 83 00  
[www.nordvent.ch](http://www.nordvent.ch)

Monte-charge  
**ASCENSEURS MENÉTREY SA**  
Route de la Condémine 10  
1680 Romont  
T. 026 651 90 70  
[www.menetrey-lift.ch](http://www.menetrey-lift.ch)

Portes intérieures et  
tablettes de fenêtres  
**ROTH SNC**  
Rue de la Gare  
1446 Baulmes  
T. 024 459 13 07

Sols coulés sans joints  
**BRIHOSOL SA**  
Route de Pra-de-Plan 31  
1618 Châtel-St-Denis  
T. 021 948 75 10  
[www.brihosol.ch](http://www.brihosol.ch)

Carrelage, revêtement de parois,  
protection du sol  
**GECARO SA**  
Z. I. Les Ducats  
1350 Orbe  
T. 024 441 30 01