

# HÔTEL AUX REMPARTS

## TRANSFORMATION D'UNE MANUFACTURE EN HÔTEL

Fribourg - FR

**Maître de l'ouvrage**

H&R Aux Remparts SA  
Chemin de la Californie 37  
1222 Vézenaz

**Architectes**

Lecouturier Architectes Sàrl  
Chemin du Collège 6  
1090 La Croix (Lutry)

**Ingénieurs civils**

Frangoulis Ilias  
Route de Suisse 135A  
1290 Versoix

**Bureaux techniques**

Electricité:  
G é-Tec  
Route de Pré-Pury 20  
1749 Middel

Ingénieur circulation:  
Transitec Ingénieurs-Conseils SA  
Avenue Tissot 4  
1006 Lausanne

Ingénieur physique du bâtiment:  
Energieberatung Nissille Lukas  
Niederbottigenweg 101  
3018 Bern

**Géomètre**

Geosud SA Gruyère  
Rue de Gruyères 53  
1630 Bulle

**Coordonnées**

Porte de Morat  
1700 Fribourg

Conception 2010

Réalisation 2011 - 2012

**SITUATION / PROGRAMME**

**Histoire et modernité.** C'est face à la Porte de Morat, à quelques centaines de mètres du centre historique de Fribourg, que le groupe Hôtels et Patrimoine a fait l'acquisition de la friche industrielle Nuthofil & Walter. De l'ancienne manufacture textile ayant vue plongeante sur les remparts médiévaux, le groupe hôtelier souhaite faire son sixième établissement. Le programme vise donc à transformer les 3'000 m<sup>2</sup> de dalles bétonnées en un hôtel pour clientèle d'affaires, à la fois chic et confortable.

Le reste du programme se veut fidèle aux principes directeurs du groupe H&P: simplification et rationalisation. Des trois étages plus sous-sol devront naître 65 chambres et suites desservies par leurs couloirs centraux, au sous-sol 4 salles de séminaire, au rez-de-chaussée réception et vaste salle de déjeuner.

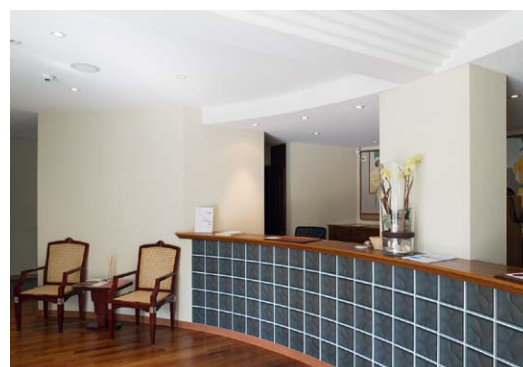
On conservera l'enveloppe, plateaux bétonnés de 700 m<sup>2</sup> et rares murs porteurs. On abattra en revanche les quelques cloisons en place. Et c'est le démantèlement du réseau de conduites et tuyauteries qui prendra le plus de temps, monopolisant à lui seul près de 2 mois du chantier. Il faudra aussi, côté Nord, terrasser et dresser un mur de soutènement pour gagner sur le talus herbeux qui fait du terrain limitrophe une zone de forêt en pleine ville.

**PROJET / RÉALISATION**

**Un mur végétalisé.** Instantanément décelable, le premier défi de cette réhabilitation consiste à trouver moyen d'harmoniser des façades qui, pour avoir été construites en 5 étapes depuis 1924, n'ont aucune cohérence architecturale. Après quelques réflexions menées sur les mérites respectifs des habillages de verre ou métal, c'est l'option du mur végétal qui est retenue. Outre sa modernité et son aspect saisissant, la technique présente le double avantage d'être une protection phonique et thermique.

Les 4 ceintures végétales qui habitent le bâtiment en L sont constituées d'un maillage d'acier galvanisé où s'insèrent les modules remplis du substrat organo-minéral propice à la croissance des vivaces. Le système d'irrigation, quant à lui, est informatisé et géré à distance, via Internet, par l'entreprise lyonnaise inventeur du procédé, celle-là même à qui le métro de Lausanne doit la végétalisation de sa station Flon.

Au final, la décoration est d'inspiration "Art Déco". Dans les chambres sud et est, majoritaires, le plafond à caisson grimpe en pente douce jusqu'à 3 mètres 30 vers la lumière et les hautes fenêtres dominant les remparts. Quelques chambres proposent un coin "réunion d'affaires", dont H&P souhaite tester l'attractivité.





Partout enfin: crépi au mur, teck ou moquette au sol (résine industrielle dans le hall d'entrée), isolation phonique assurée par l'épaisseur du béton original, isolation thermique, par un doublage intérieur, et dans chaque pièce, pour chaque type d'objet, un soin amoureux porté au détail.

#### Photos

Le regard est incontestablement attiré par ce "jardin vertical" qui orne les façades.

## entreprises adjudicataires et fournisseurs

liste non exhaustive

#### Démolition

MÛLHAUSER Sàrl  
1530 Payerne

#### Echafaudages

ROTH Echafaudages SA  
1700 Fribourg

#### Maçonnerie

JAQUET Bernard SA  
1772 Grolley

#### Charpente bois

MURSELI Sàrl  
1510 Moudon

#### Façade végétalisée

CANEVAFLOL SAS  
F-69170 Tarare

#### Étanchéité - Ferblanterie

G. DENTAN-SIFFERT SA  
1762 Givisiez

#### Meneries extérieures

TRIPLAST Sàrl  
1530 Payerne

#### Electricité

GROUPE E Connect SA  
1753 Matran

#### Enseignes

NÉON-LUMIÈRE SA  
1032 Romanel-sur-Lausanne

#### Porte métal automatique

GILGEN DOOR SYSTEMS SA  
1192 Gland

#### Remplissage des gaines

FIRE SYSTEM SA  
1630 Bulle

#### Chauffage de chantier

KRÜGER & Co. AG  
3110 Münsingen

#### Système de verrouillage

AA ABITA-CLÉ Assistance Sàrl  
1020 Renens

#### Construction en acier

MOBITEC Sàrl  
2037 Montmollin

#### Construction en acier

MORAND & Fils SA  
1635 La Tour-de-Trême

#### Ascenseurs

AS Ascenseurs SA  
1052 Le Mont-sur-Lausanne

#### Plate-forme élévatrice

RIEDER SYSTEMS SA  
1070 Puidoux

#### Plate-forme handicapés

MEDITEC SA  
1038 Bercher

#### Chapes

Grégoire PROGIN SA  
1752 Villars-sur-Glâne

#### Pose moquette - Pose parquet

HKM SA  
1762 Givisiez

#### Pose carrelage et faïence

Carrelages SASSI SA  
1700 Fribourg

#### Sol sans joint

FAMAFLOR SA  
1782 Belfaux

#### Plâtrerie - Peinture

CLÉMENT Peinture SA  
1700 Fribourg

#### Sablage - Métallisation - Luminaires

VAZQUEZ Luis  
1696 Vuisternens-en-Ogoz

#### Chemisage canalisations

TUBA 9 Sàrl  
1964 Conthey

#### Portes intérieures

HUMBERT Edouard & Fils SA  
1721 Courtion

#### Meubles

RABOUD GROUP SA  
1630 Bulle

#### Agencement de cuisine

GASTRO CUISINE  
1753 Matran

#### Faux-plancher

M+M Montage et Maintenance SA  
1614 Granges (Veveyse)

#### Nettoyage du bâtiment

MULTISERVICES  
1510 Moudon

#### Pavage granit

MAÇONNERIE POUR LE FUTUR  
1530 Payerne

#### Entretien forêt

CLÉMENT entreprise Sàrl  
1731 Ependes