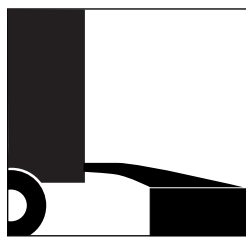
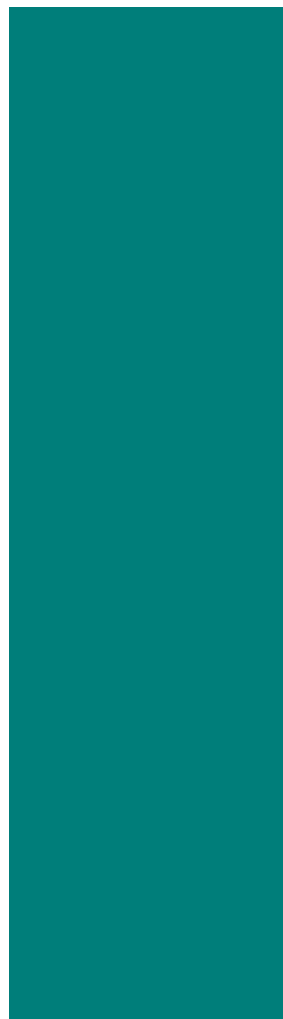


La rampe ajustable électro-hydraulique avec avancement télescopique

Anpassrampe mit
Teleskoplippe



Le (dé)chargement rationnel
Zum schnellen und rationellen
Be- und Entladen

Fonctionnement

- La rampe ajustable électro-hydraulique type AHT est munie d'une partie télescopique qui s'avance grâce à un vérin hydraulique pour se poser ensuite sur le pont du camion
- Afin d'éviter tout dégât, la languette en extrémité du télescope se rétracte lorsqu'un pont de camion est moins large ou décentré
- Le télescope est guidé par des paliers auto-lubrifiés. Protégés de la saleté, ils sont d'une extrême longévité même sans entretien
- Un tablier protège les éléments du système hydraulique du regard et offre ainsi une bonne finition extérieure de la fosse
- Des jupes latérales avec marquages de signalisation offrent une protection supplémentaire contre les accidents
- La surface du plateau peut être peinte, zinguée au feu ou munie d'un revêtement atténuant le bruit de roulement
- L'ensemble des conduites hydrauliques est solidement fixé au moyen d'attaches et brides et protégé contre tout écrasement par les hayons des camions. L'étanchéité totale est quasi assurée

Funktionsweise

- Die elektrohydraulische Anpassrampe Typ AHT hat eine Teleskoplippe, die durch einen Vorschubzylinder ausgefahren wird und sich anschliessend auf dem LKW auflegt
- Einschubsegmente schieben sich bei schmälere oder versetzt angefahrenen Fahrzeugen ein, Fahrzeugschäden werden so praktisch ausgeschlossen
- Führung des Vorschubrahmens über mindestens 4 Rollenlager aus Stahlguss, äusserst unanfällig gegen Schmutz und von sehr hoher Haltbarkeit
- Gummi-Schürze sorgt für einen guten optischen Abschluss der Grube
- Seitliche Schutzbleche mit Warnmarkierungen zum Unfallschutz
- Die Oberfläche kann lackiert, feuerverzinkt oder mit rutschfestem, geräuschkäufendem Korund beschichtet sein
- Alle hydraulischen Rohr- und Schlauchleitungen mit Schellen und Kabelbindern befestigt als Schutz gegen Abriss oder Quetschungen der Leitungen durch Ladebordwände. Undichtigkeiten sind so fast ausgeschlossen

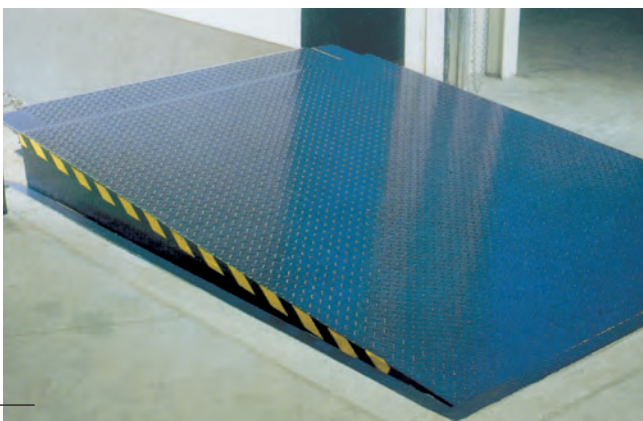


1

1 Quais de chargement avec rampes ajustables
Laderampe mit Anpassrampen

2 Rampe ajustable
Anpassrampe

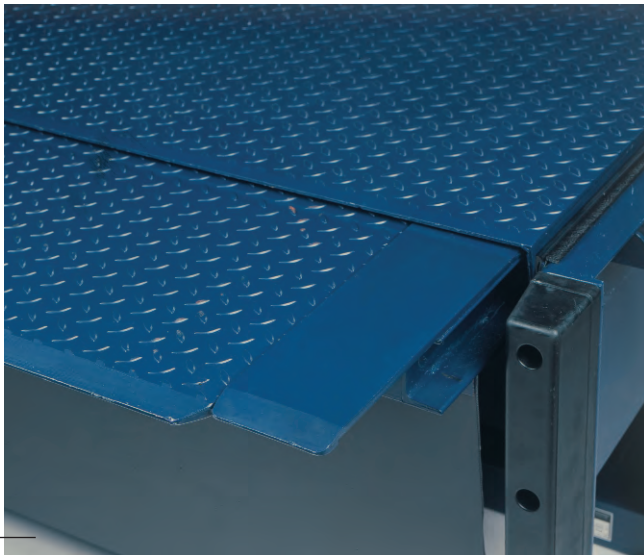
3 Tablier en caoutchouc de protection
Schutz durch Gummischürze



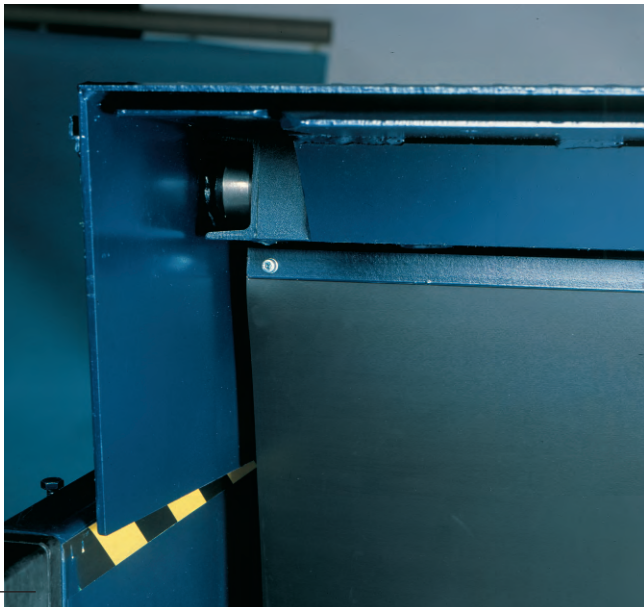
2



3



4



5



6

4 *Languette d'extrémité*
 Angeschrägte Teleskoplippe

5 *Galets pour le guidage du télescope*
 Führungsrollen der Plateaulagerung

6 *Dessous de la rampe*
 Unteransicht der Rampe

7 *Paliers du plateau*
 Hintere Lagerung

Données dimensionnelles

- Charge admissible entre 4 t et 8 t selon modèle
- Avancement télescopique standard de 600 mm (en option jusqu'à 1600 mm)
- Inclinaison latérale possible jusqu'à 120 mm, d'où une adaptation optimale au pont du véhicule quelle que soit sa position
- Guidage du cadre sur une longueur de 1200 mm, au moyen de galets
- Dans la position zéro, verrouillage automatique pour passages transversaux
- Plateau en tôle antidérapante striée ou larmée de 8/10 mm ou 10/12 mm



7

Massangaben

- Die Anpassrampen haben eine Tragkraft von 4 t bis 8 t
- Standardvorschub 600 mm (bis zu 1600 mm möglich)
- Seitliche Verwindungsfähigkeit mit bis zu 120 mm Neigung, hierdurch in der Schwimmstellung eine optimale Anpassung an die Schräglage des Fahrzeugs
- Führung des Vorschubrahmens über eine Länge von 1200 mm mittels Rollenlagern
- In Nullstellung automatisch verriegelt als Absicherung für Querverkehr
- Trittpläche aus rutschhemmendem Tränenblech mit einer Stärke von 8/10 mm oder 10/12 mm

Atouts

- Silence
- Robustesse
- Adaptabilité
- Sécurité

Vorteile

- geräuscharm
- widerstandsfähig
- anpassungsfähig
- sicher

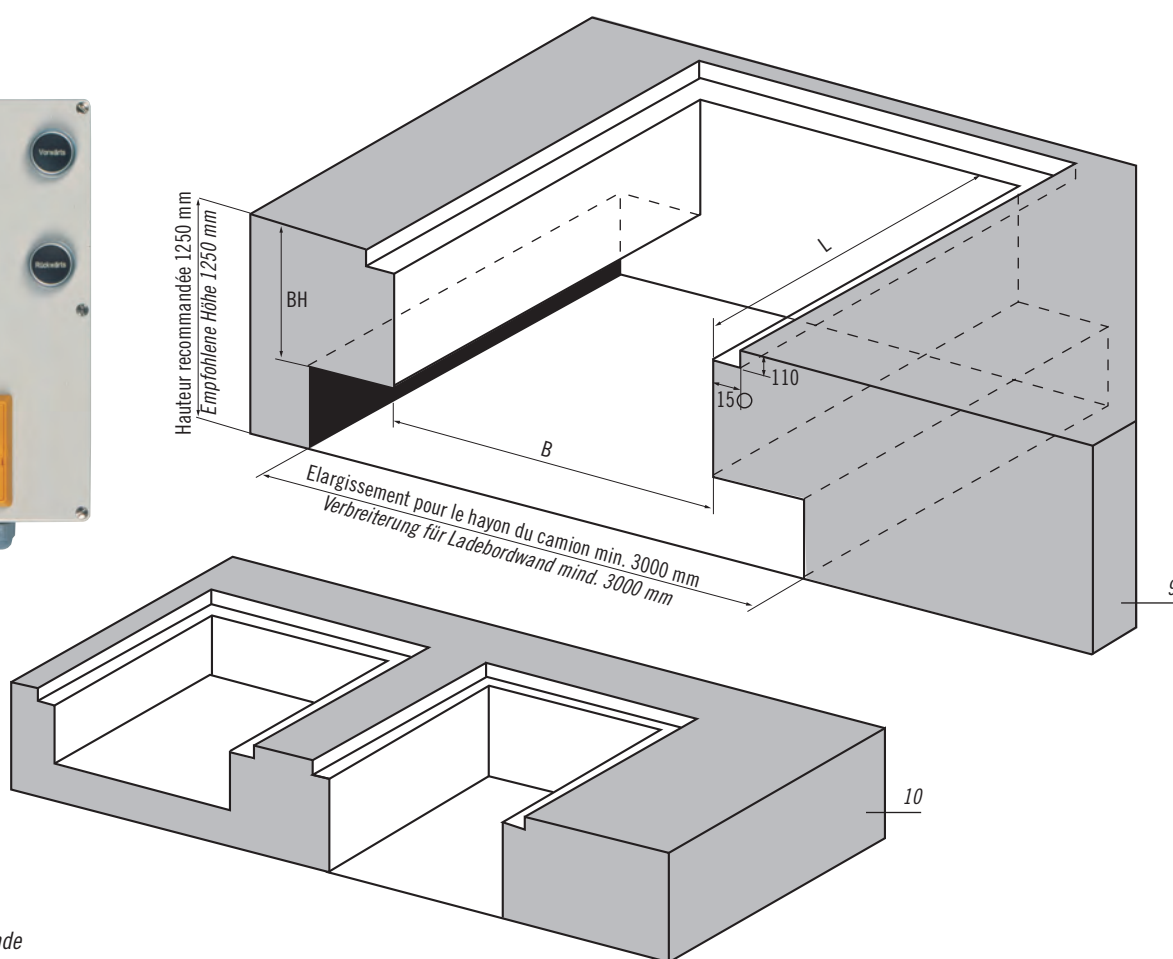
Données techniques

- La commande électronique à 4 boutons assure un positionnement exact du télescope qui peut se glisser ou se retirer lorsque le camion est chargé jusqu'au dernier cm. Il est ajustable automatiquement pendant le chargement grâce à une position flottante.
- Tension de la commande 24 V
- Réarmement après une panne de courant
- Retour automatique en position zéro
- Possibilité de raccordement d'un verrouillage de porte
- Possibilité de raccordement d'une sécurité anti-roulement du camion par un feu de signalisation
- Interrupteur général cadenassable



Technische Angaben

- 4-Knopf-Steuerung ermöglicht exakte und einfache Positionierung der Teleskopklippe, die sich auch bei voll beladenem LKW unter die letzte Palette schieben bzw. wegziehen lässt. Automatische Schwimmstellung
- Steuerungspannung 24 Volt
- Wiederanlaufsperrung bei Stromausfall
- Automatische Rückkehr der Verladebrücke in Null-Lage auf Knopfdruck
- Anschlussmöglichkeit für elektrische Torverriegelung
- Anschlussmöglichkeit für Ampelsteuerung, Sicherheitskeil usw. auf Wunsch möglich
- Mit abschliessbarem Hauptschalter/Notstop



8 Boîtier de commande
Elektrische Steuerung

9 Fosse pour le chargement par l'arrière
Grube für den Heckverlad

10 Variantes de fosses pour le chargement latéral
Grubenvarianten für den Seitenverlad

Type/Typ	L	B	BH
AHT 1	2070 mm	2070 mm	710 mm
AHT 2	2520 mm	2270 mm	710 mm
AHT 3	3020 mm	2270 mm	710 mm

Documentation détaillée et fiches techniques
sur demande

Auf Anfrage senden wir Ihnen gerne detaillierte
Unterlagen sowie die entsprechenden Datenblätter

RIEDER
Systems

RIEDER Systems SA
Route du Verney 13
CH - 1070 Puidoux
Tél. 0848 848 650
Fax 0848 848 651

Filiale
CP 185
CH - 2016 Cortaillod
Tél. 0848 848 650
Fax 0848 848 651

Filiale
Bonnes-Luites 70
CH - 1920 Martigny
Tél. 0848 848 650
Fax 0848 848 651

Service après-vente/Kundendienst
Tél. 0848 848 640
info@riedersystems.ch
www.riedersystems.ch