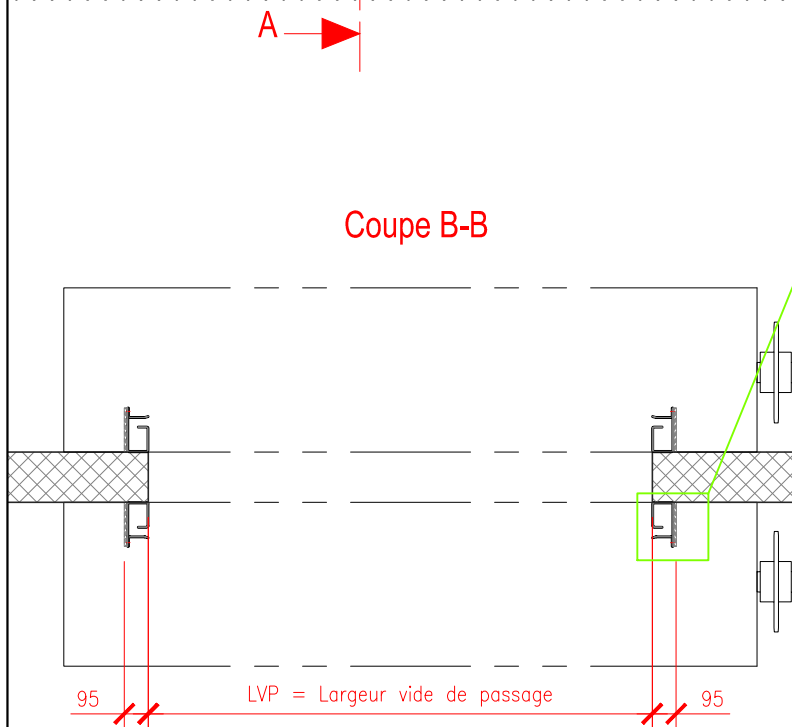
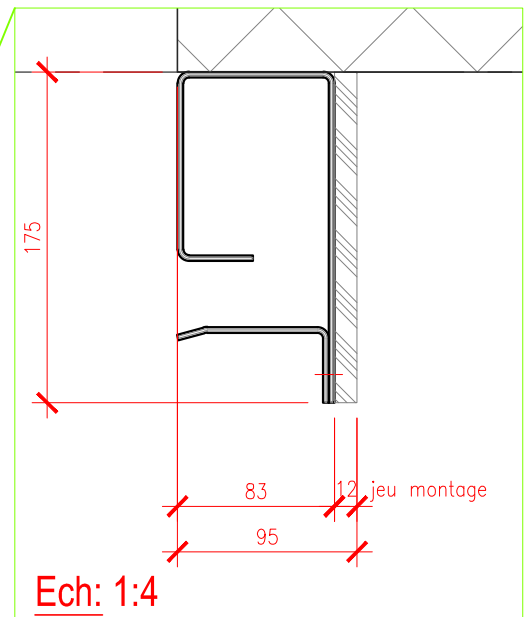


Coupe A-A



Coupe B-B



Ech: 1:4



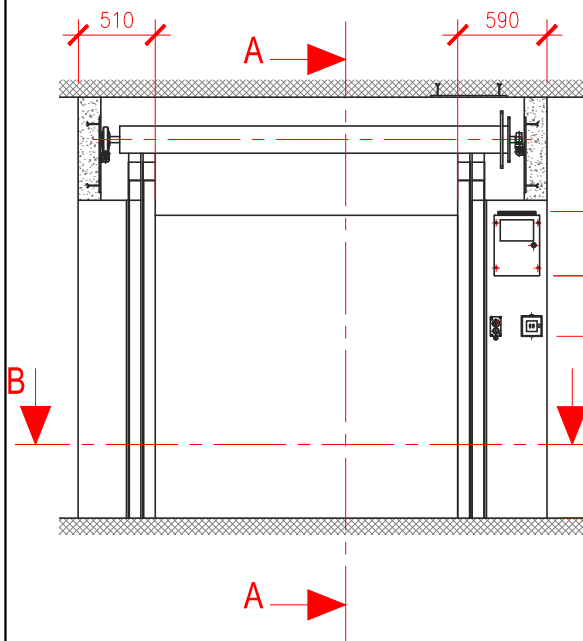
Classe de résistance au feu: EI90  
 Certificat d'homologation AEA1: 7313  
 LVP max: 10000 mm  
 HVP max: 4500 mm

Tolérance:  
 + 20mm à prévoir sur les cotes d'implantation

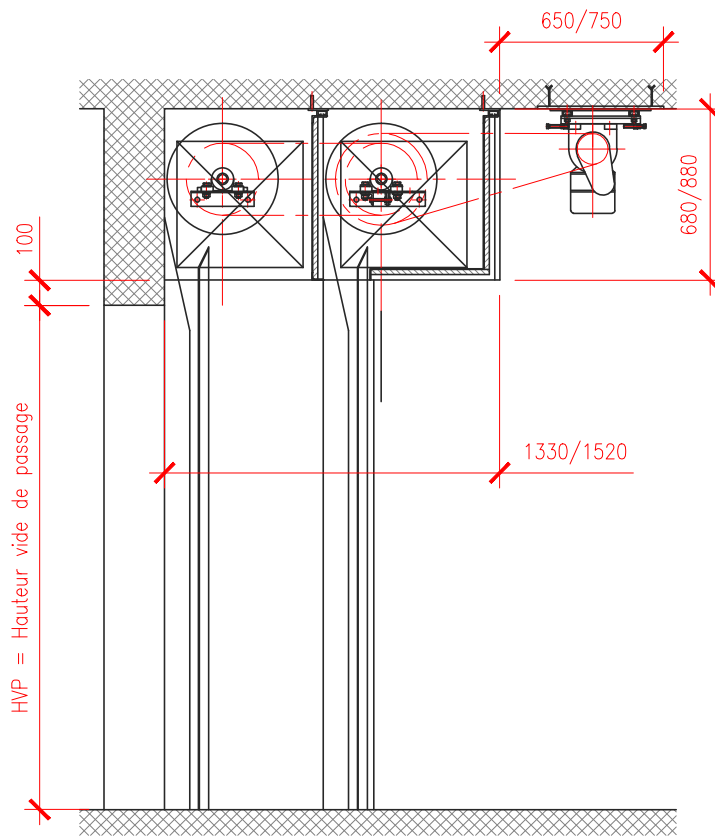


Schéma d'implantation		N°:	00-12-07-SI001-F	Date:	04.11.2011	Ech:	1:30
Désignation:	Face à face						
Type d'installation:	Porte à rouleau coupe-feu, type RS-ROLLFIRE EI90						
RIEDER Systems SA - Route du Verney 13 - 1070 Puidoux - Tel. 0848 848 650 - Fax 0848 848 651 www.riedersystems.ch - info@riedersystems.ch							

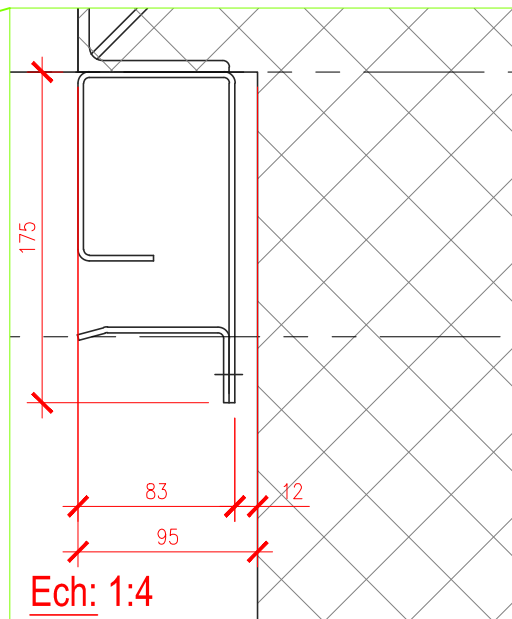
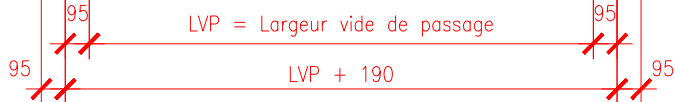
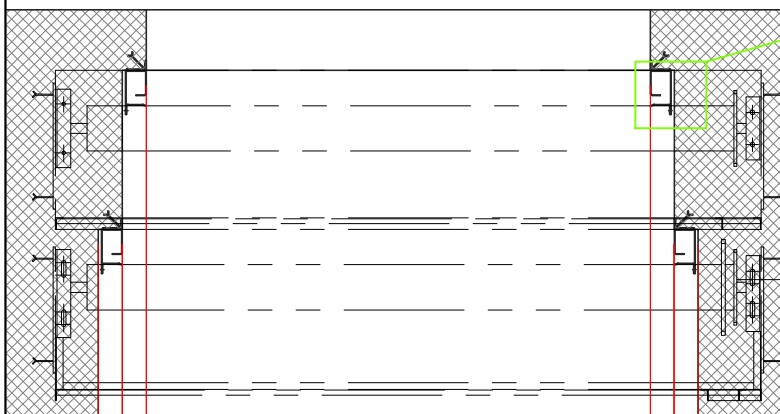
Ech: 1:50



Coupe B-B



Coupe A-A



Ech: 1:4



Classe de résistance au feu: EI90  
 Certificat d'homologation AEA1: 7313  
 LVP max: 10000 mm  
 HVP max: 4500 mm

Tolérance:  
 + 20mm à prévoir sur les cotes d'implantation

**RIEDER**  
 Systems

Schéma d'implantation

N°: 00-12-07-SI002-F Date: 07.11.2011 Ech: 1:30

Désignation: Côte à côte

Type d'installation: Porte à rouleau coupe-feu, type RS-ROLLFIRE EI90

RIEDER Systems SA - Route du Verney 13 - 1070 Puidoux - Tel. 0848 848 650 - Fax 0848 848 651  
 www.riedersystems.ch - info@riedersystems.ch