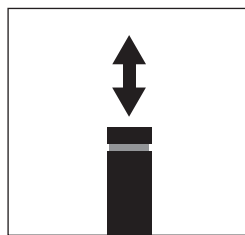


**Les bornes**

**escamotables** **Versenkbare**  
**Absperrpfosten**



**Filtrez**

**vos accès**

**Sie entscheiden wer einfährt**

## Les applications

D'une présence discrète, mais néanmoins très efficace, les bornes escamotables répondent parfaitement aux exigences des situations suivantes:

### Zones piétonnes et riveraines

La borne est commandée uniquement par les riverains.

### Zones résidentielles

La borne est télécommandée, seul moyen efficace de faire respecter les entrées dans une zone de stationnement privée.

### Zones de livraison

Une horloge programmable déclenche la descente et la remontée des bornes pour les livraisons pendant une durée prédéfinie. La borne peut également être commandée à distance.

### Zones industrielles

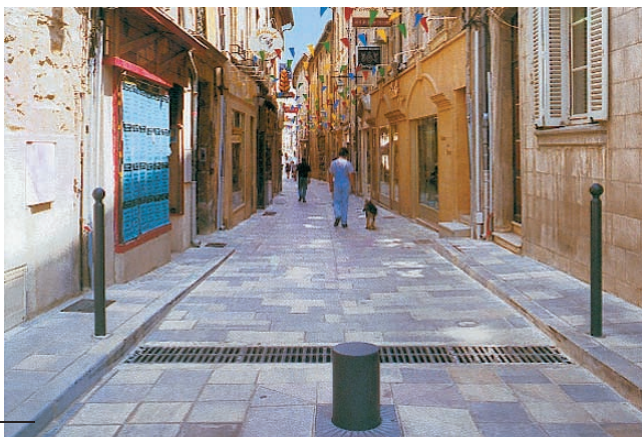
Les bornes sont associées à des barrières ou un portail afin d'interdire toute tentative de pénétration de force sur un site industriel.

### Zones de sécurité

La borne peut également être combinée à un obstacle anti-intrusion pour des sites sensibles.



1



2



3

## Anwendungsbereiche

Von diskreter Erscheinung, aber höchst wirksam, werden die versenkbaren Absperrpfosten mit Vorteil in folgenden Situationen angewandt:

### Fußgängerzonen und verkehrsfreie Bereiche

Nur die Anlieger können die Versenkpfosten betätigen.

### Anspruchsvolle Wohnviertel

Ferngesteuerte Versenkpfosten sind hier das beste Mittel, um die Zufahrt zu privaten Parkzonen zu kontrollieren.

### Lieferverkehr

Eine Zeitschaltuhr steuert das Öffnen und Schließen der Zufahrt für den Lieferverkehr nach Ihren Vorgaben. Die Pfosten können ebenfalls über Fernsteuerung betätigt werden.

### Industriegrundstücke

Mit Schranken oder Toren kombiniert, sind die Versenkpfosten der ideale Abschluss Ihres Areals - kein unerwünschtes Eindringen ist möglich.

### Hochsicherheitszonen

Mit anderen Absperrrichtungen kombiniert, ist der Versenkpfosten eine zuverlässige zusätzliche Absicherung da, wo es auf höchste Sicherheit ankommt.

- 1** *Un espace privilégié pour les livreurs*  
Nur für den Lieferverkehr vorgesehener Bereich
- 2** *Priorité aux piétons*  
Hier sind die Fußgänger unter sich
- 3** *De plus en plus de voitures, de moins en moins de places!*  
Zufahrt nur für die Anwohner



## L'implantation d'une borne automatique

La borne escamotable RIEDER Systems utilise la technologie hydraulique qui permet de garantir un bon fonctionnement en tout temps et tout lieu avec une robustesse et une fiabilité éprouvées. Pour faire monter ou descendre la borne, tous les organes de commandes disponibles sur le marché du contrôle d'accès sont compatibles avec cet équipement. Un automate configurable permet de réaliser de nombreuses fonctions.

Un caisson de coffrage perdu est mis à disposition pour réaliser les travaux de génie civil avant la pose de la borne. En option, une armoire étanche à enterrer dans le sol est disponible.

Des feux de signalisation peuvent être implantés à proximité de la borne escamotable.



4



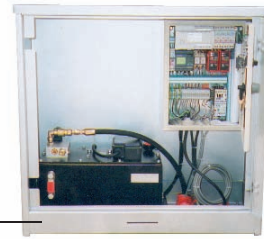
5



6



7



8



9

## Funktionsweise und Einbau der Absenkpfeosten

Die RIEDER-Absenkpfeosten werden hydraulisch betätigt. Die robuste Konstruktion garantiert ein störungsfreies und zuverlässiges Funktionieren unter allen Bedingungen und zu jeder Jahreszeit. Alle auf dem Markt erhältlichen Steuerungseinrichtungen können mit den RIEDER-Absenkpfeosten kombiniert werden. Ein programmierbarer Steuerautomat kann alle nur möglichen Funktionen wahrnehmen. Für die Betonarbeiten vor dem Einbau des Pfeostens wird eine verlorene Schalung mitgeliefert. Gegen Mehrpreis ist auch ein wasserdichter Einbauschaft für Steuerungsaggregate erhältlich. Dazu auf Wunsch Lichtsignalanlagen verschiedener Typen.

4 Caisson de coffrage fourni par nos soins  
Die mitgelieferte verlorene Schalung

5 Châssis borne et son couvercle  
Das Gehäuse mit seiner Abdeckung

6 Feux de signalisation à lampes  
Signalampel mit Lampen

7 Feux de signalisation à LEDs  
Signalampel mit Leuchtdioden (LED)

8 Armoire technique, toujours présente à proximité de la borne  
Steuerschrank in der Nähe des Versenkpfeostens

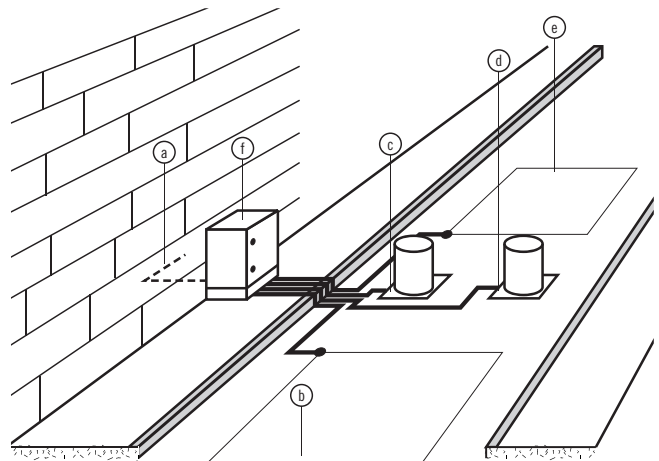
9 Armoire technique enterrée et étanche (option)  
Unterirdischer Einbauschaft (Zusatzausstattung)

### Schéma de principe

- a Alimentation 220 V mono (gaine Ø 30)
- b Boucle de présence et de sécurité (gaine Ø 30)
- c Borne "1" (gaine Ø 75)
- d Borne "2" (gaine Ø 75)
- e Boucle de présence et de sécurité (gaine Ø 30)
- f Module technique. Arrivée des gaines techniques sous le module (Réservations en génie civil)

### Installationsschema

- a Stromversorgung 220 V zweiphasig (Leerrohr Ø 30)
- b Sicherheitsschleife mit Fahrzeugdetektion (Leerrohr Ø 30)
- c Pfeosten "1" (Leerrohr Ø 75)
- d Pfeosten "2" (Leerrohr Ø 75)
- e Sicherheitsschleife mit Fahrzeugdetektion (Leerrohr Ø 30)
- f Steuerschrank. Zuführung der Anschlüsse von unten (Aussparungen im Beton vorsehen)



## L'implantation d'une borne semi-automatique, amovible ou fixe

Les bornes escamotables sont également disponibles en version:

- **semi-automatique:** l'abaissement se fait en appuyant avec le pied et la montée au moyen d'un vérin à accumulation d'énergie.
- **amovible:** destinée aux accès occasionnels; une serrure permet le déverrouillage afin d'extraire la borne.
- **fixe:** pour compléter visuellement les autres types de bornes dans un projet de mobilier urbain. La borne fixe est soit scellée directement dans le sol, soit vissée sur une plaque de base.



10



11

## Weitere Modelle von Versenkpfosten: halbautomatisch, festinstalliert oder für gelegentlichen Gebrauch

Das Programm von Absperrpfosten umfasst weitere Modelle:

- **halbautomatische Versenkpfosten**, durch einfachen Fussdruck zu betätigen (siehe Abbildung). Das Wiederausfahren geschieht durch eine Gegendruckfeder, nach dem Auslösen des Verschlusses.
- **herausnehmbare Pfosten**, für gelegentliche Benutzung. Hier wird, durch Entriegeln des Schlosses, der gesamte Pfosten freigegeben und kann ausgebaut werden.
- **festinstallierte Pfosten**. Diese ergeben, mit absenkbaren Modellen kombiniert, wirkungsvolle und optisch ansprechende Absperrungen im Rahmen von Stadtmöblierungen. Diese Pfosten sind entweder im Boden verankert oder auf Befestigungsplatten montiert.

**10** *Descente en appuyant avec le pied*  
Versenken durch einfachen Fussdruck

**11** *Remontée et blocage automatique par déverrouillage*  
Ausfahren und Feststellen durch Lösen des Verschlusses

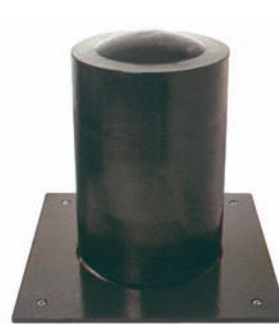
## Modèles de bornes



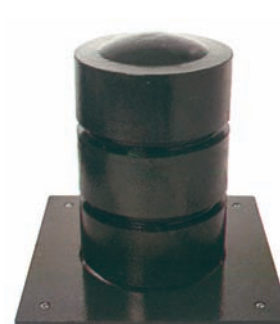
*Cylindrique inox / Zylinder Inox*  
Ø 25 cm, H 50 cm



*Cylindrique acier / Zylinder Stahl*  
Ø 25 cm, H 50 cm



*Giga*  
Ø 25 cm, H 50 cm



*Gigogne*  
Ø 30 cm, H 45 cm

Documentation détaillée et fiches techniques sur demande

Auf Anfrage senden wir Ihnen gerne detaillierte Unterlagen sowie die entsprechenden Datenblätter

**RIEDER**  
Systems

RIEDER Systems SA  
Route du Verney 13  
CH - 1070 Puidoux  
Tél. 0848 848 650  
Fax 0848 848 651

Filiale  
CP 185  
CH - 2016 Cortaillod  
Tél. 0848 848 650  
Fax 0848 848 651

Filiale  
Bonnes-Luites 70  
CH - 1920 Martigny  
Tél. 0848 848 650  
Fax 0848 848 651

Service après-vente/Kundendienst  
Tél. 0848 848 640  
info@riedersystems.ch  
www.riedersystems.ch